



RAPIDE, ECONOMIQUE, ECOLOGIQUE

LE VELO EST LE VEHICULE DU FUTUR

VOICI POURQUOI
TU DEVRAIS L'ADOPTER
DÈS MAINTENANT



Droit au vélo - ADAV
Siège régional :
23 rue Gosselet - Lille
info@droitauvelo.org
www.droitauvelo.org
03 20 86 17 25



RÉGION
NORD-PAS DE CALAIS



Pas-de-Calais
Le Département



PREFET DU NORD

SÉCURITÉ ROUTIÈRE
TOUS RESPONSABLES



PLUS RAPIDE, PLUS LIBRE

PLUS RAPIDE QUE LA VOITURE !

Sur un trajet jusqu'à 5km en ville, de porte à porte, surtout aux heures de pointe, le vélo est plus rapide que la voiture.

PLUS PRATIQUE QUE LES TRANSPORTS EN COMMUN

Aucune contrainte horaire. Tu te déplaces où tu veux, quand tu veux. Tu n'es pas dépendant de tes parents ou des horaires de transport en commun.

MOINS CHER QUE LE SCOOTER !

Distance domicile-lycée = 6 km aller retour en moyenne
Nombre de jours de classe par an = 140
Nombre de km par an = 840
--> En voiture : 425€ / an
--> En 2 roues motorisé : 335€ / an
--> À vélo : 45€ / an

Calculé avec la calculette éco-déplacements de l'ADEME

POUR PEDALER PLUS LOIN

Tu peux embarquer ton vélo dans tous les TER, et certains TGV ou tramways. Quand ce n'est pas possible, le vélo pliant peut être une solution.



Droit au vélo - ADAV
Siège régional :
23 rue Gosselet - Lille
info@droitauvelo.org
www.droitauvelo.org
03 20 86 17 25



RÉGION
NORD-PAS DE CALAIS



Pas-de-Calais
Le Département





AGIR

POUR SOI, POUR LES AUTRES

BIEN DANS TON CORPS BIEN DANS TA TÊTE

Le vélo est bon pour ton corps ! Si tu fais du vélo au quotidien, tu seras en meilleure forme, tu seras moins fatigué et moins stressé



POUR UNE VILLE PLUS AGRÉABLE

Se déplacer à vélo c'est agir pour que l'air de ta ville soit plus pur, qu'il y ait moins de bruit et moins de voitures dans les rues.



Droit au vélo - ADVA
Siège régional :
23 rue Gosselet - Lille
info@droitauvelo.org
www.droitauvelo.org
03 20 86 17 25



RÉGION
NORD-PAS DE CALAIS



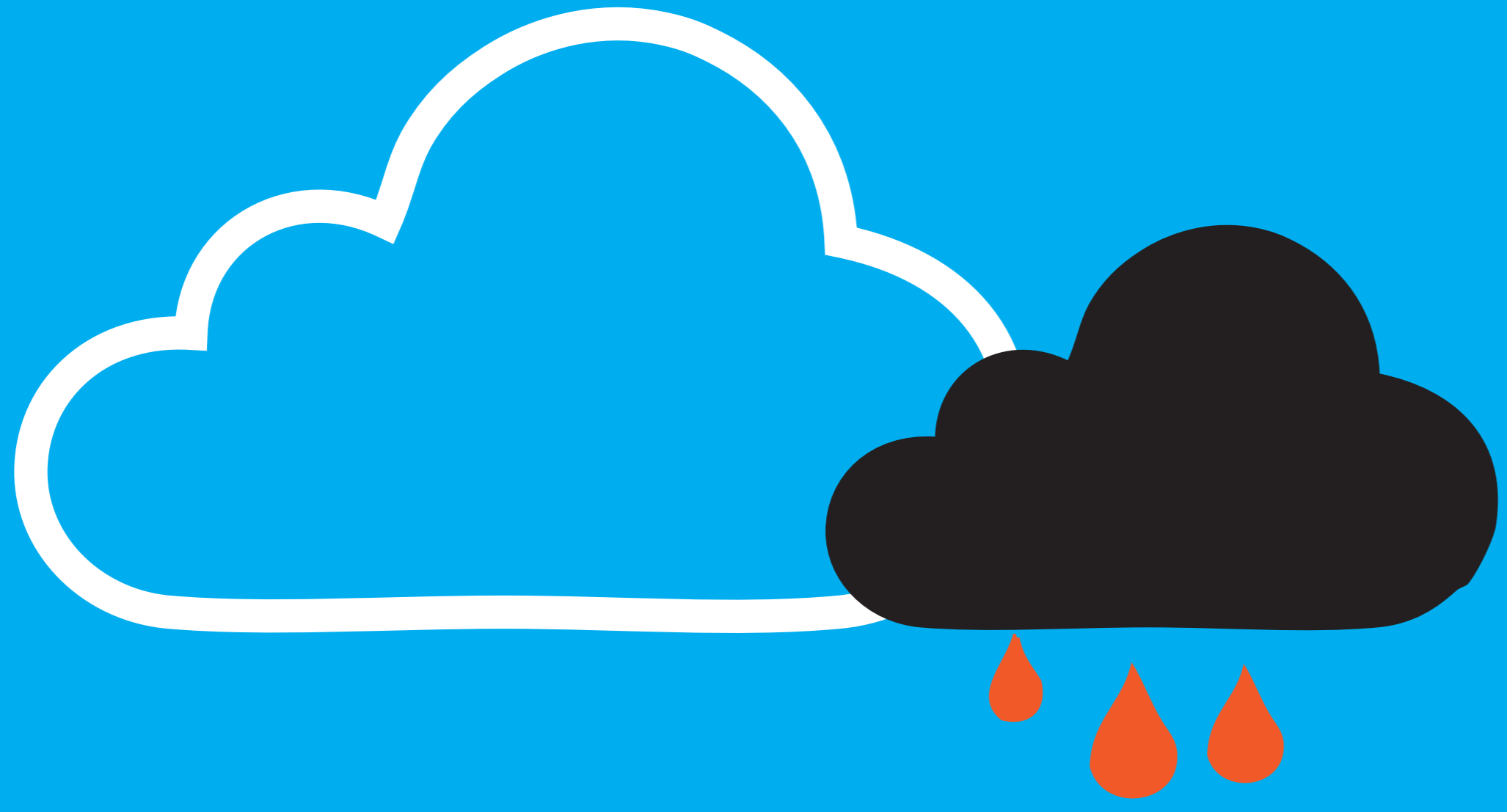
Pas-de-Calais
Le Département



PREFET DU NORD



HALTE AUX IDÉES REÇUES !



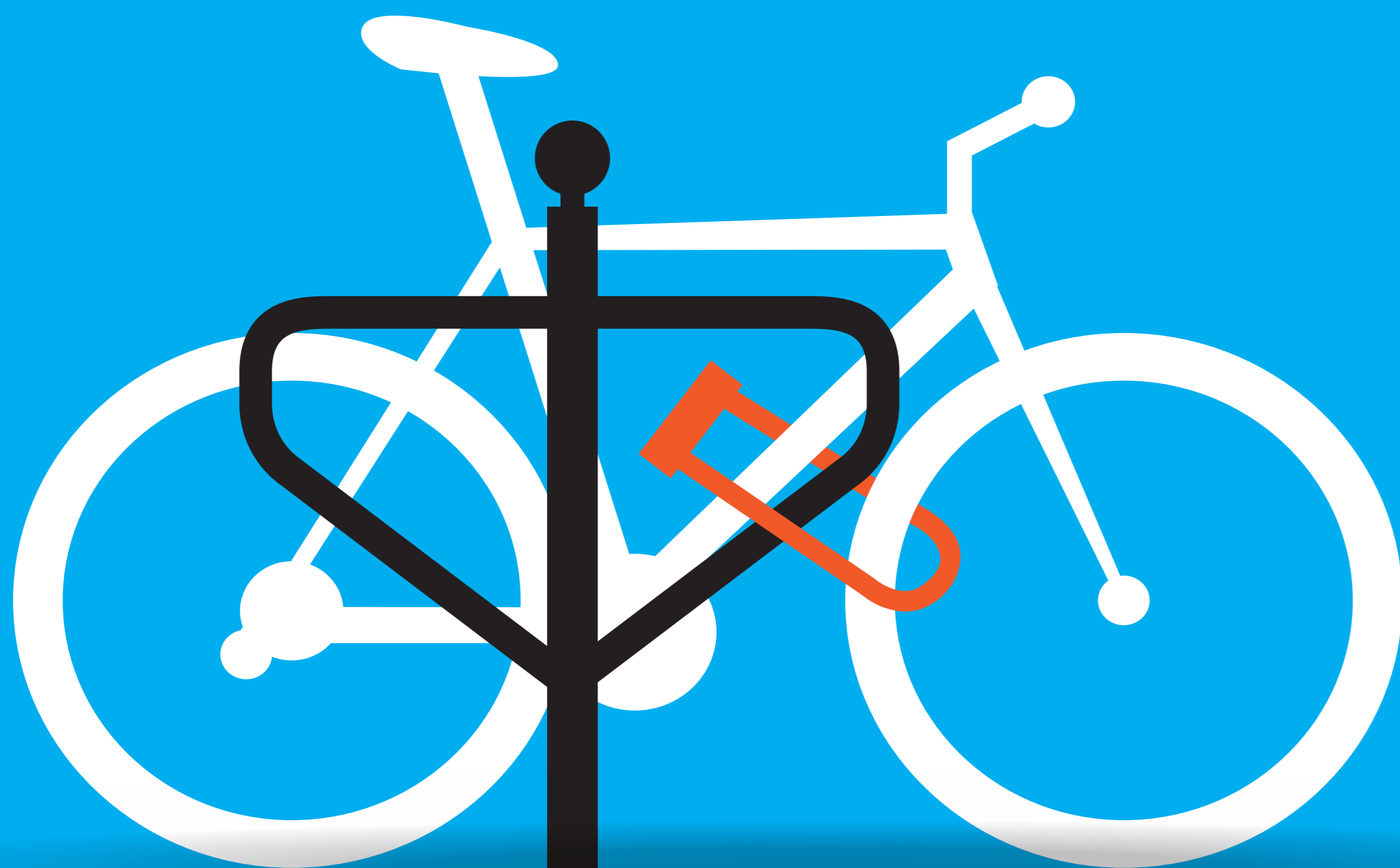
IL NE PLEUT QUE 6% DU TEMPS

Nous pensons souvent qu'il pleut tout le temps dans le Nord ! Bien au contraire, tu te rendras compte que tu n'auras besoin de sortir tes vêtements imperméables qu'une fois tous les 20 trajets.

NON, CE N'EST PAS DANGEREUX

Si le cycliste se sent vulnérable, le risque est pourtant peu élevé.

Un comportement adapté te permet de circuler à vélo en sécurité. Retrouve nos conseils sur les panneaux suivants.

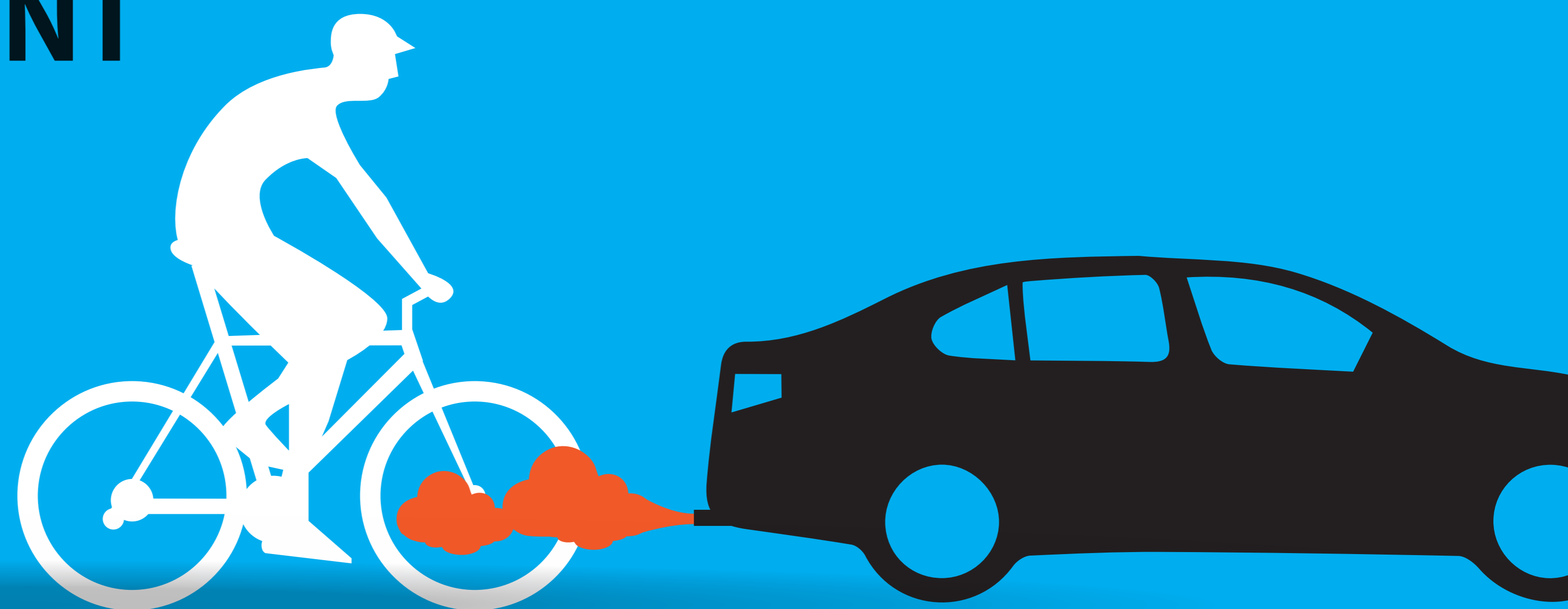


LE VOL N'EST PAS UNE FATALITE

Mais il faut bien sécuriser ta monture : 95% des vélos volés avaient un antivols de très mauvaise qualité. Oublie les antivols souples. Les antivols en U sont les plus efficaces.

ON RESPIRE MOINS DE GAZ D'ÉCHAPPEMENT

En effet, le cycliste est assis plus haut, ne reste pas bloqué dans les embouteillages et n'est pas confiné dans un habitacle. Il respire moins de gaz d'échappement qu'un automobiliste.



Droit au vélo - ADAV
Siège régional :
23 rue Gosselet - Lille
info@droitauvelo.org
www.droitauvelo.org
03 20 86 17 25



RÉGION
NORD-PAS DE CALAIS



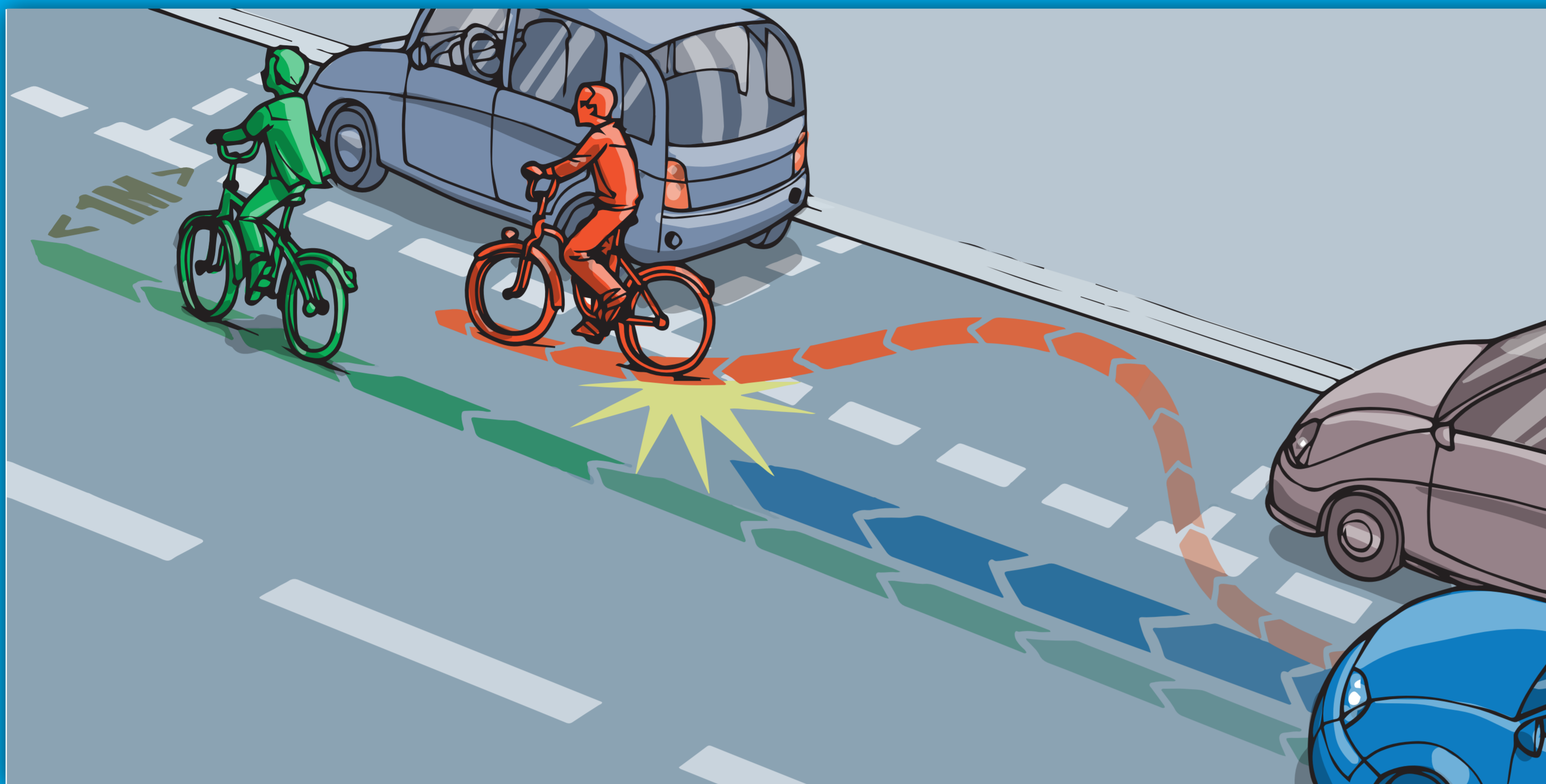
Pas-de-Calais
Le Département



PREFET DU NORD

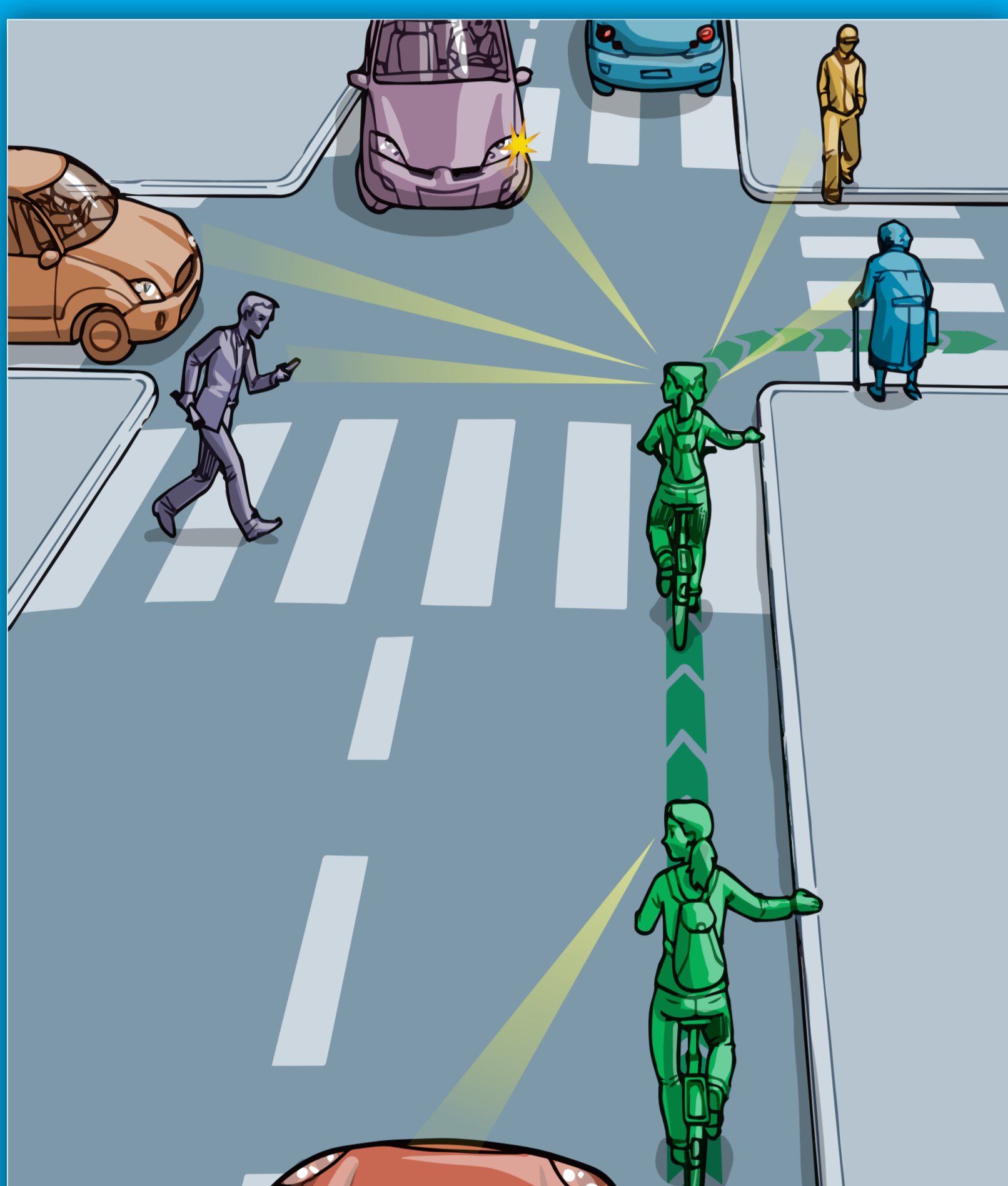


NOS CONSEILS



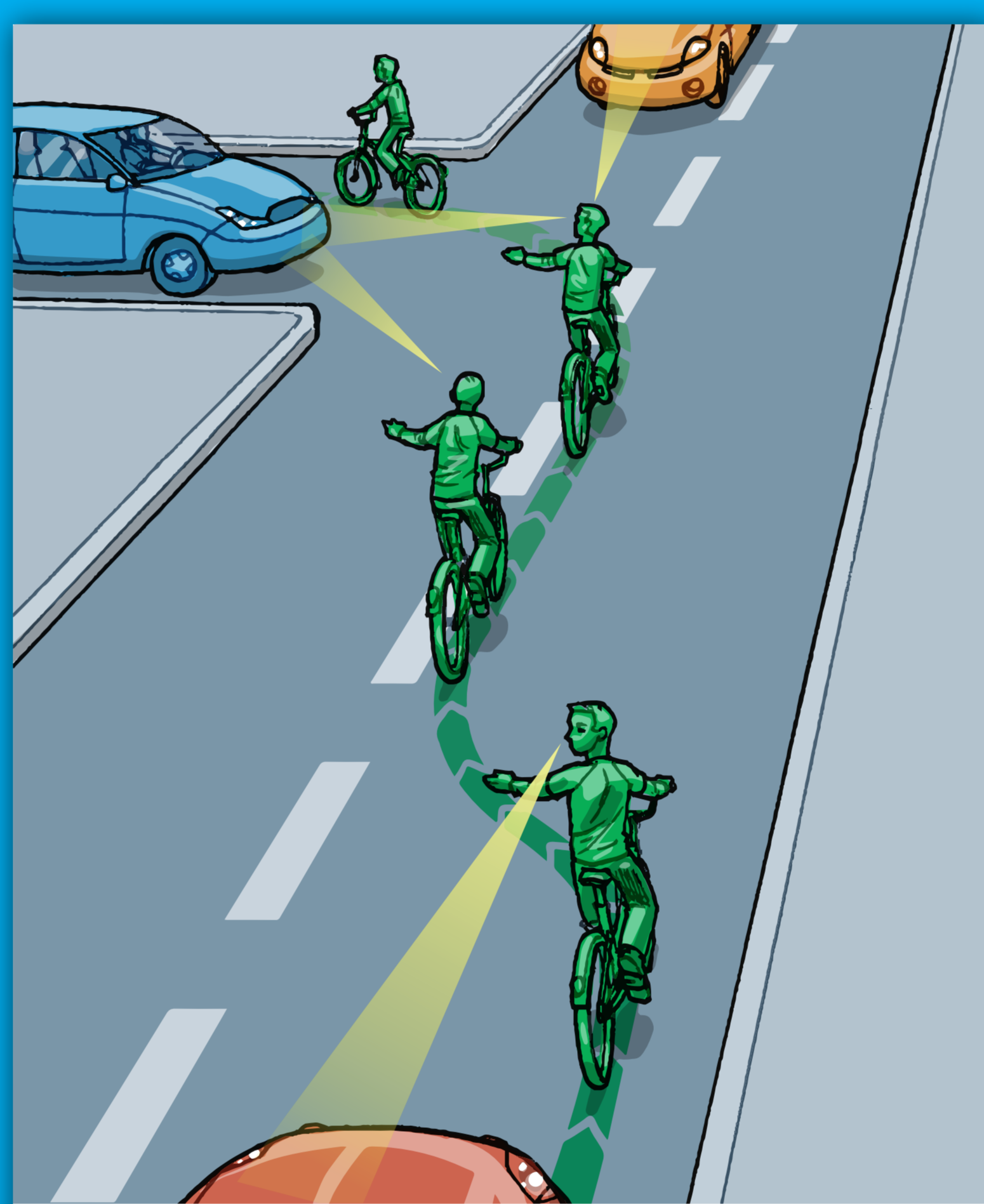
PRENDS TA PLACE

Roule à un mètre du bord du trottoir ou des voitures stationnées, tu éviteras ainsi les portières qui s'ouvrent. **Garde une trajectoire rectiligne !**



TIENS COMPTE DES AUTRES

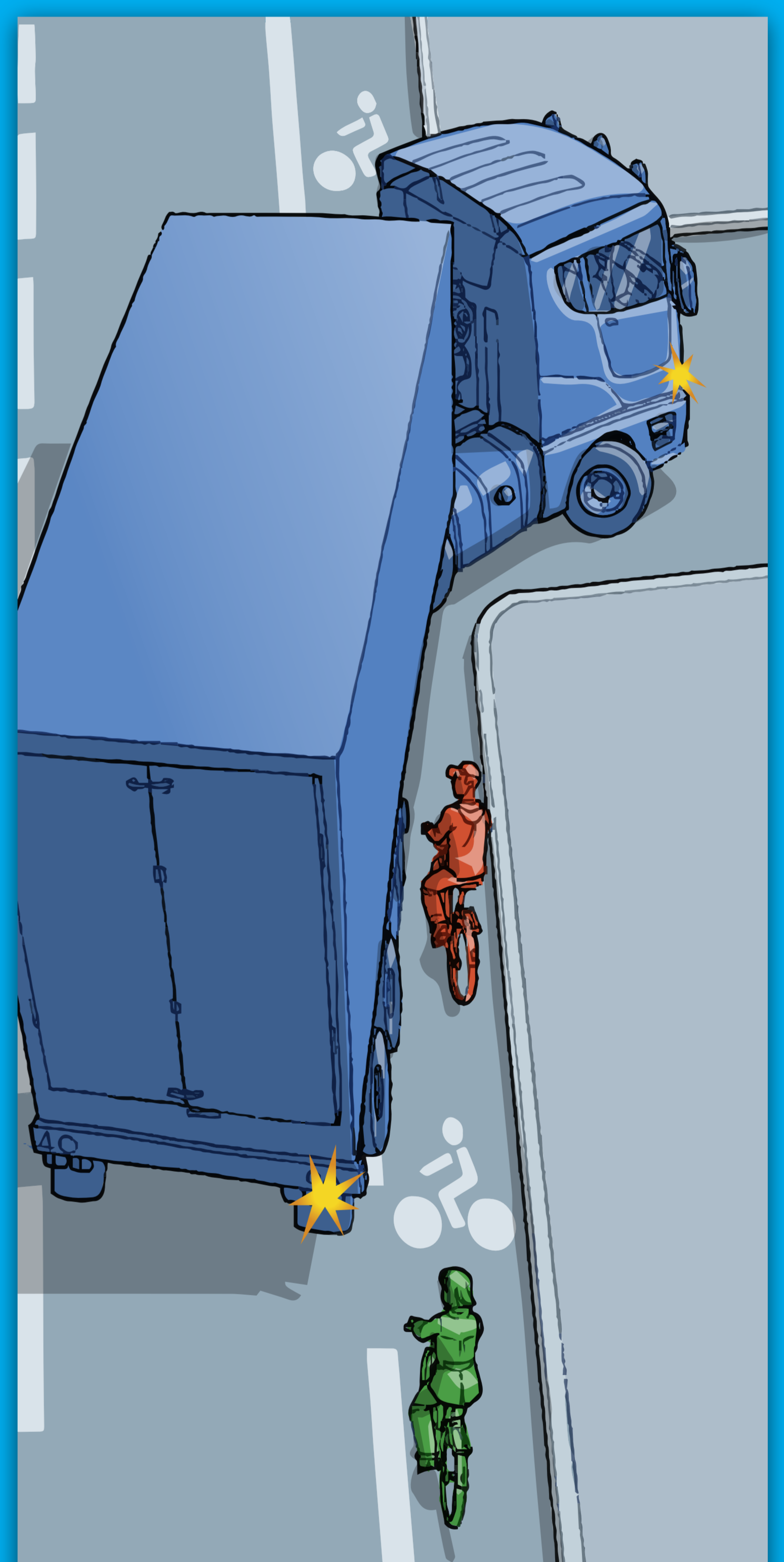
Tu dois anticiper les mouvements des véhicules devant et derrière toi et **rechercher le contact visuel** avec les autres usagers, piétons inclus.



INDIQUE TES CHANGEMENTS DE DIRECTION

Pour tourner à gauche :

1. Vérifie qu'il n'y a personne derrière toi
2. Tends le bras gauche
3. Change de direction progressivement en gardant le bras tendu

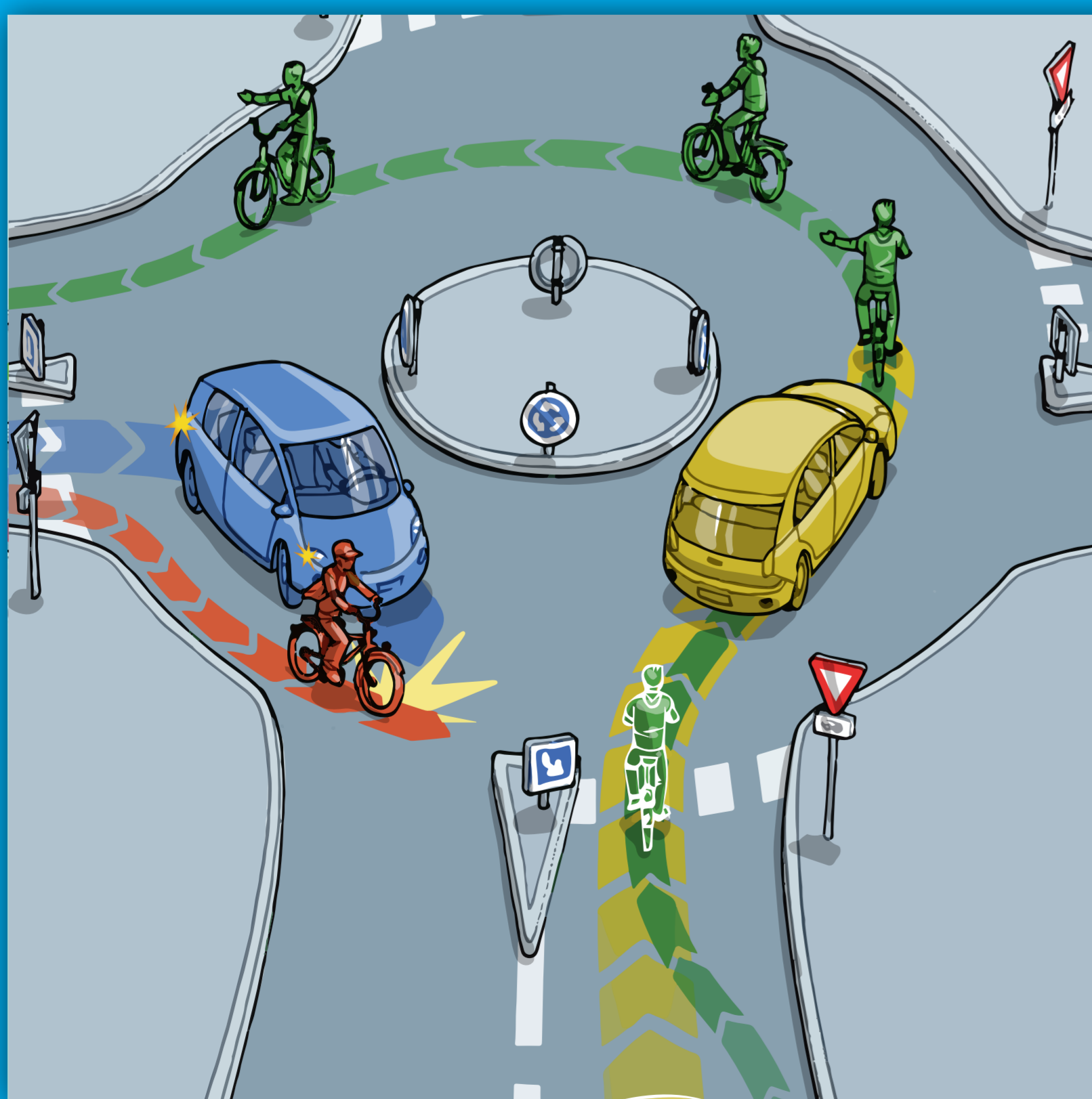


CAMION, BUS, ATTENTION DANGER !

Au volant d'un camion ou d'un bus, le conducteur ne voit pas tout. Certains espaces autour de son véhicule ne sont pas visibles, il s'agit des angles morts.

Il est important de :

- Garder ses distances avec ces véhicules
- **Ne jamais les doubler par la droite**
- Garder le contact visuel avec le chauffeur



LES GIRATOIRES... MÉFIANCE !

Dans les giratoires, prends ta place, roule au milieu de la voie de droite et indique tes changements de direction. Tu éviteras ainsi les queues de poisson.

LE BON MATOS

C'EST FACILE !

Pour commencer n'importe quel vélo peut faire l'affaire. L'important est de franchir le pas. Vérifie tout de même que ton vélo est équipé des éléments de sécurité obligatoires.



L'EQUIPEMENT OBLIGATOIRE

Freins avant/arrière
Eclairage : phares avant/arrière
Réflecteurs avant/arrière, sur les pédales, sur les roues
Sonnette
Gilet réfléchissant de nuit hors agglomération.

VÉRIFIE QUE TES FREINS SONT BIEN RÉGLÉS

GONFLE TES PNEUS

Vérifie que tes pneus sont bien gonflés. La pression conseillée est indiquée sur le flanc de tes pneus. Ton vélo sera plus sûr et tu diminueras les risques de crevaison. Il existe des pneus anti-crevaison.

SOIS VISIBLE

Mets-toi à la place d'un automobiliste. Tu te rendras compte qu'un cycliste non-éclairé n'est pas perceptible de nuit. Prends toujours tes éclairages (avant et arrière) avec toi ou utilise un vélo muni d'une dynamo, de préférence dans le moyeu.

TOUJOURS BIEN ACCROCHER SON VELO



Si tu utilises un bon antivol et que tu attaches correctement ton vélo, le risque de vol est faible.

1. Utilise un antivol en U, ce sont les plus résistants.
2. Attache toujours ton vélo à un point fixe par le cadre et la roue avant. Même pour un arrêt de quelques minutes et même dans un garage ou un hall d'immeuble. La moitié des vols ont lieu dans des endroits fermés.
3. Remplace les attaches rapides des roues et de la selle par des écrous. Ne laisse aucun accessoire détachable.



Droit au vélo - ADAV
Siège régional :
23 rue Gosselet - Lille
info@droitauvelo.org
www.droitauvelo.org
03 20 86 17 25



RÉGION
NORD-PAS DE CALAIS



Pas-de-Calais
Le Département

